



Good Info by Good Vision

GOOD VISION
יועצים לאחריות תאגידית

מילון מונחים > פרוטוקול גז החממה

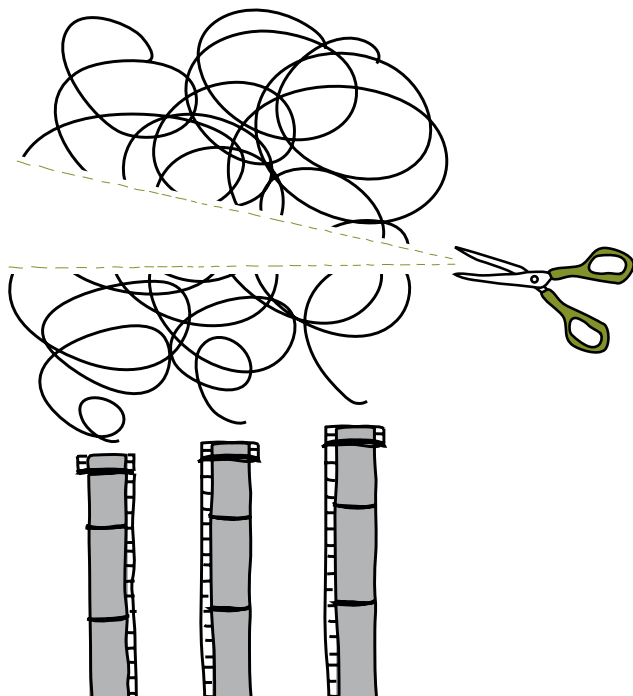
פליטה בשנת הבסיס (Base year emission) – פליטת גזי החממה בשנת הבסיס. (פרק 5)

חישוב מחדש של הפליטה בשנת הבסיס (base year emissions recalculation) – חישוב מחדש של הפליטה בשנת הבסיס על מנת לשקף שינוי במבנה החברה או שינוי בשיטת החישוב שלה. החישוב מחדש מבטיח עקביות בנתונים לאורך זמן, כלומר, השוואה בין נתונים דומים לאורך זמן. (פרקים 11, 5)

דלק אורגני (biofuels) – דלק המיוצר מחומר צמחי, לדוגמה, עץ, קש ואתנול המופק מצמחים. (פרקים 4, 9, נספח ב')

תחומים (Boundaries) – לתחומי הדיווח והחישוב של גזי חממה יש מספר היבטים. דהיינו, ארגוניים, תפעוליים, גיאוגרפיים, עסקיים ותחומי יעד. התחום המצוי קובע אילו פליטות נספרות ומדווחות על ידי החברה. (פרקים 3, 4, 11)

מערכת מכסות וסחר (Cap and Trade System) – מערכת לקביעת גבול פליטות כללי, מקצה את מכסות הפליטה למשתתפים ומאפשרת להם לסחור בהקצאות ובזכויות פליטה זה עם זה. (פרקים 2, 8, 11)



יעד אבסולוטי (Absolute Target) – יעד המוגדר במונחי צמצום בפליטה אבסולוטית לאורך זמן, לדוגמה, עד 2010 יש לצמצם את פליטת פחמן דו-חמצני ב-25% בהשוואה לרמת הפליטה ב-1994. (פרק 11 לפרוטוקול)

תוספתיות (Additionality) – קריטריון הערכה האם פרויקט הביא לצמצום בפליטת גזי חממה ביחס למה שהיה קורה בהיעדרו. במלים אחרות, זהו ההפרש בין הפליטות בהיעדר הפרויקט לבין הפליטות בעת יישום הפרויקט. זהו קריטריון חשוב אם מטרת הפרויקט היא לקזז פליטה במקום אחר. (פרק 8)

הקצאה (Allowance) – מקנה למחזיק בה זכות לפלוט כמות מסוימת של גז חממה. (פרק 11)

מדינות נספח 1 (Annex 1 Countries) – המדינות המוגדרות באמנה הבינלאומית בדבר שינוי האקלים כמדינות שנטלו על עצמן התחייבויות לצמצם את פליטת הגזים: אוסטריה, אוסטרליה, אוקראינה, איטליה, איסלנד, אירלנד, אסטוניה, ארה"ב, בולגריה, בלארוס, בלגיה, בריטניה, גרמניה, דנמרק, הולנד, הונגריה, יוון, יפן, לוקסמבורג, לטביה, ליטא, ליכטנשטיין, מונקו, נורווגיה, ניו זילנד, סלובניה, סלובקיה, ספרד, פולין, פורטוגל, פינלנד, צ'כיה, צרפת, קנדה, קרואטיה, רומניה, רוסיה, שוודיה, שווייץ.

חברה שותפה / מסונפת (Associated / affiliated company) – לחברה האם יש השפעה משמעותית על המדיניות התפעולית והכספית של החברה השותפה / המסונפת, אולם לא שליטה כספית. (פרק 3)

מעקב ביקורת (Audit Trail) – רישומים היסטוריים מסודרים ושקופים המתעדים כיצד נצבר המצאי.

רמת הבסיס (baseline) – תסריט היפותטי המתאר את פליטת הגזים, סילוקם או אחסונם ללא פעילות פרויקט ייעודי להפחתת פליטת הגזים. (פרק 8)

שנת הבסיס (Base year) – נתון היסטורי (שנה מסוימת או ממוצע לאורך מספר שנים) שבהשוואה אליו ניתן לעקוב אחר פליטות של חברה לאורך זמן. (פרק 5)